

### По вопросам продаж и поддержки обращайтесь:

Астана +7(7172)727-132 Волгоград (844)278-03-48 Воронеж (473)204-51-73  
Екатеринбург (343)384-55-89 Казань (843)206-01-48 Краснодар (861)203-40-90  
Красноярск (391)204-63-61 Москва (495)268-04-70 Нижний Новгород (831)429-08-12  
Новосибирск (383)227-86-73 Ростов-на-Дону (863)308-18-15 Самара (846)206-03-16  
Санкт-Петербург (812)309-46-40 Саратов (845)249-38-78 Уфа (347)229-48-12

**Единый адрес:** [nzk@nt-rt.ru](mailto:nzk@nt-rt.ru) **Веб-сайт:** [www.nkemz.nt-rt.ru](http://www.nkemz.nt-rt.ru)

## 5.4 АМРУ280М4БУ1 для привода карьерных буровых станков

Электродвигатель асинхронный трёхфазный короткозамкнутый АМРУ280М4БУ1 с питанием напряжением от частотно регулируемого преобразователя (ЧРП) предназначен для привода карьерных буровых станков типа СШБ-250МНА-32. В составе электропривода с ЧРП заменяет установку электропривода постоянного тока на базе двигателя Д808 или ДПВ-52 завода “Динамо” (РФ) и обеспечивает взаимозаменяемость по присоединительным размерам фланца и вала.

В двигателе установлены температурные датчики (позисторы) для подключения аппаратов термозащиты или соответствующего входа ЧРП.

Монтажное исполнение двигателя IM2081, степень защиты IP54, масса 690 кг.

Основные технические данные двигателя.

Номинальные	
Мощность, кВт	90
Напряжение, В	380 / 660
Частота тока, Гц	50
Частота вращения, об / мин	1485
Коэффициент полезного действия, %	93
Коэффициент мощности, cos φ, о.е.	0,76
Кратность моментов M <sub>макс</sub> / M <sub>ном</sub> , о.е.	5,0
Кратность пускового момента M <sub>пуск</sub> / M <sub>ном</sub> , о.е.	2,3
Кратность пускового тока I <sub>пуск</sub> / I <sub>ном</sub> , о.е.	12,5
Предельные в эксплуатации	
Закон регулирования U / f	=const
Частота тока, Гц	10 ÷ 60
Напряжение при 50 Гц, В	380 ÷ 420 / 660 ÷ 720
Напряжение при 60 Гц, В	380 ÷ 480 / 660 ÷ 830
Стоянка под номинальным фазным током не более 10 раз за время эксплуатации 5000 часов, сек	15
Гарантийная наработка в часах при эксплуатации не более одного года	5000
Допустимое время работы при 50Гц и кратности моментов более 3, сек	2
Кратность пускового момента M <sub>пуск</sub> / M <sub>ном</sub> , о.е.	не менее 2,1
* Кратность моментов M <sub>макс</sub> / M <sub>ном</sub> , о.е.	3 ÷ 5
* Кратность пускового тока I <sub>пуск</sub> / I <sub>ном</sub> , о.е.	8 ÷ 12,5
Длительный крен и дифферент	до 90°
Механические воздействия по группе	М9 ГОСТ 17516.1-90
Окружающая среда с запылённостью, мг / м <sup>3</sup>	20

Примечание. \* Предлагается потребителем в зависимости от типа ЧРП при оформлении обязательного “Протокола согласования дополнительных условий поставок” и уточняется испытаниями у изготовителя.

Габаритные и установочно-присоединительные размеры приведены на рисунке 18

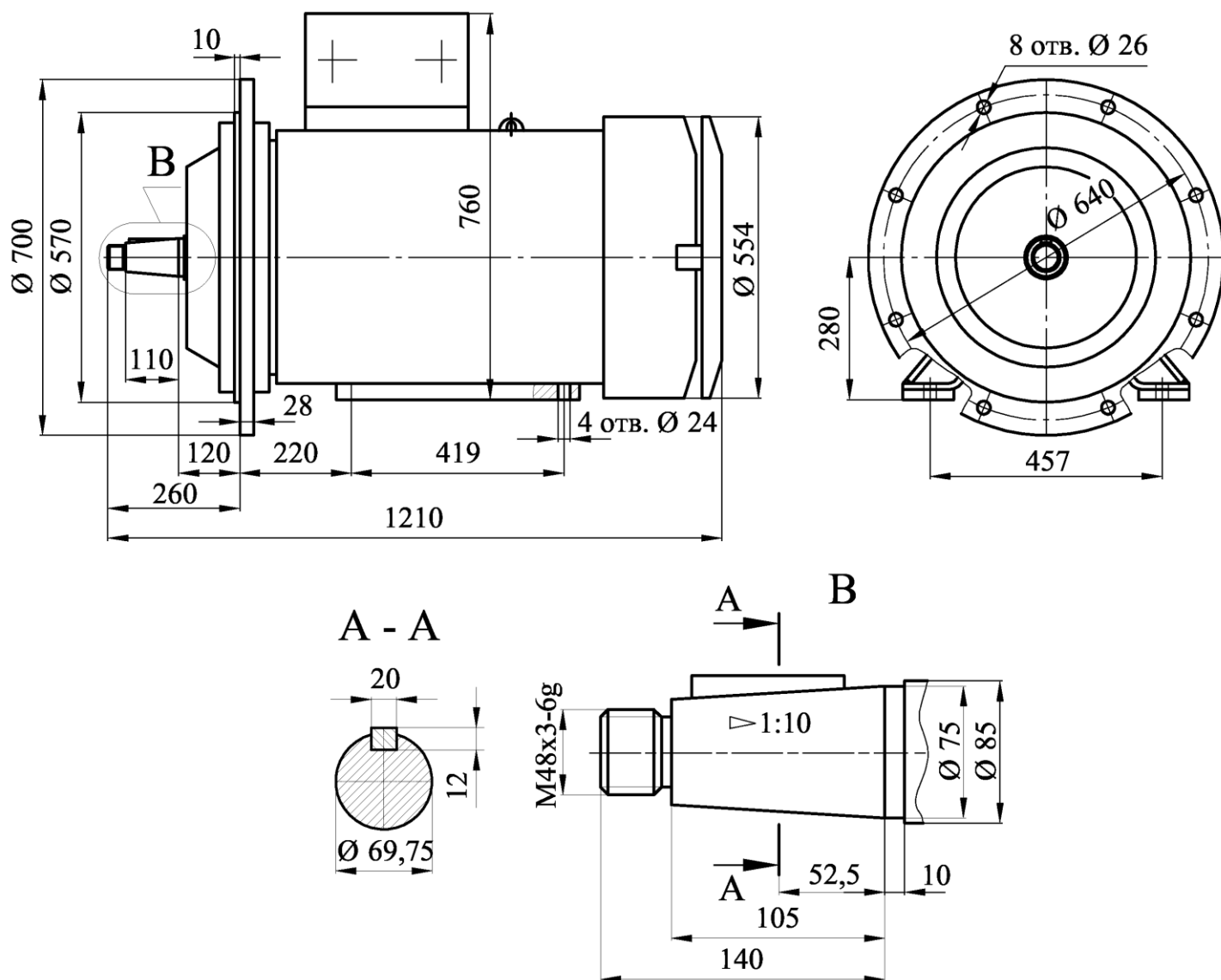


Рисунок 18

**По вопросам продаж и поддержки обращайтесь:**

Астана +7(7172)727-132 Волгоград (844)278-03-48 Воронеж (473)204-51-73  
 Екатеринбург (343)384-55-89 Казань (843)206-01-48 Краснодар (861)203-40-90  
 Красноярск (391)204-63-61 Москва (495)268-04-70 Нижний Новгород (831)429-08-12  
 Новосибирск (383)227-86-73 Ростов-на-Дону (863)308-18-15 Самара (846)206-03-16  
 Санкт-Петербург (812)309-46-40 Саратов (845)249-38-78 Уфа (347)229-48-12

**Единый адрес:** [nzk@nt-rt.ru](mailto:nzk@nt-rt.ru) **Веб-сайт:** [www.nkemz.nt-rt.ru](http://www.nkemz.nt-rt.ru)